



平成 29 年度春季企画展

# 土木遺産展

— 関西のダムめぐり —

会期 2018.3.10(土)～4.8(日)

会場 大阪府立狭山池博物館 特別展示室

入館無料

右引五本川ダム（兵庫県神戸市）提供：安河内 孝



一庫ダム（兵庫県川西市）



黒部ダム（富山県立山町）



矢木沢ダム（群馬県みなかみ町）

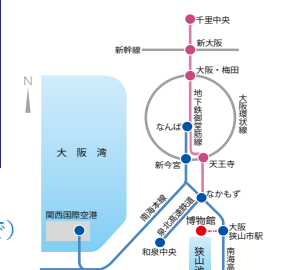


箕面川ダム（大阪府箕面市）



千刃ダム（兵庫県神戸市）

- 主催 大阪府立狭山池博物館・大阪狭山市立郷土資料館協働運営委員会（大阪府・大阪狭山市・狭山池まつり実行委員会）
- 後援 国土交通省近畿地方整備局、独立行政法人 水資源機構、公益社団法人 土木学会関西支部、南海電気鉄道株式会社、泉北高速鉄道株式会社
- 協力 滋賀県農政水産部耕地課、滋賀県土木交通部、東京都水道局、長崎県土木部、和歌山県土木整備部、秋田市上下水道局、神戸市水道局、一般社団法人 ダム工学会、一般財団法人 日本ダム協会、関西電力株式会社、九州電力株式会社、四国電力株式会社、中部電力株式会社、電源開発株式会社、東京電力株式会社ホールディングス株式会社、東北電力株式会社、株式会社大林組、鹿島建設株式会社、株式会社熊谷組、西松建設株式会社



治水灌漑の土木遺産を継承する  
**大阪府立狭山池博物館**

〒589-0007 大阪狭山市池尻中二丁目 ☎072-367-8891  
 開館時間：午前10時～午後5時（入館は午後4時30分まで）  
 休館日：毎週月曜日（月曜日が祝休日の場合は翌日）  
<http://www//sayamaikehaku.osakasayama.osaka.jp/>

南海高野線「大阪狭山市」駅下車、西へ700m





# 土木遺産展 - 関西のダムめぐり -

doboku isan

## 第1章 近代化の幕開け - 神戸ダム三兄弟 -

近代に神戸港に立ち寄った外国の船乗りの中で「赤道を越えても水が腐らず、良質でおいしい水」として世界に名を馳せた“KOBE WATER”を象徴する水道施設、布引五本松ダム（正式には「布引五本松堰堤」で、日本で最初のコンクリートダム）、立ヶ畑ダム、千苺ダムを建設過程の写真、図面等で紹介します。（神戸市水道局所蔵）



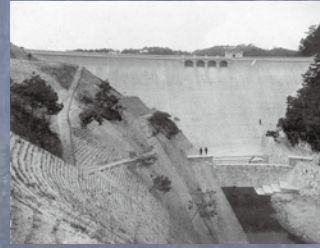
神戸市水道誌（明治43年）/ 神戸市水道局



布引五本松ダム 創設工事 / 神戸市水道局

## 第2章 ダムに行こう、これがダムだ

ダムの目的、用途、分類などを図やパネルで紹介しします。ダムは堤体材料により大きく、4つ（フィルダム、コンクリートダム、台形CSGダム、複合ダム）に分類され、さらに材質、形態によっていくつかに細分されています。展示では、関西のダム以外の栃木県黒部、秋田県藤倉、沖縄県金城、大分県白水、静岡県井川、群馬県奈良俣・丸沼、香川県豊稔池、広島県温井、長崎県本河内高部ダム等を取り上げ、各型式のダムの特徴を写真、工事記録、図面等で紹介します。



立ヶ畑ダム（明治38年）/ 神戸市水道局



千苺ダム かさ上げ工事中 / 神戸市水道局

## 第3章 国内最大級の黒部ダム

黒部ダムの関電トンネル貫通60周年記念として、黒部ダムコーナーを設け、建設当時の測量器具、計算機や図面、記録写真等を展示します。関電トンネル貫通確認図面は初出品です。また、関西電力のダム20基（殿山ダム、多々良木ダム等）も写真と文字パネルで紹介しします。



バットレスダム 丸沼ダム（群馬県片品村）



重力式コンクリートダム 金城ダム（沖縄県那覇市）



黒部ダム建設当時の測量器具、計算機 携帯電話 / 関西電力株



関電トンネル建設時に使用していたはつぴとヘルメット（複製品）/ ㈱熊谷組

## 第4章 関西のダムめぐり

関西のダム37基（大阪府安威川・滝畑、奈良県坂本・二津野、京都府天ヶ瀬、兵庫県一庫ダム等）を写真、工事記録、図面等で紹介します。

## 第5章 全国のダムカード - 関西を中心に -

国土交通省指定統一デザインのダムカードや、近畿農政局、関西電力および東京電力のダムカード約500点を展示します。ダムカードとは、ダムのことをより知っていただくためにダム基本情報や周辺情報を紹介したダム広報用のカード型パンフレットで、ダムの管理事務所やその周辺施設で、訪問した方のみみに配布しています。また、全国の統一デザインのダムカード582枚（2017年7月31日まで）の拡大写真を地方別にパネル展示します。

写真：黒部ダム



関電トンネル貫通確認図面 / ㈱熊谷組



黒部川第四発電所工事記録・工事誌（朱色で昭和33年2月25日午後7時40分貫通確認と記入）（昭和36年）/ ㈱熊谷組



坂本ダム（奈良県）/ J-POWER [電源開発株]



ダムカード / 東京電力ホールディングス株

◆講演会 場所：大阪府立狭山池博物館 2階ホール 無料 定員126名（当日先着順） 受付：午後1時30分から

■日時：平成30年3月17日（土）午後2時～3時30分 講師：松下 眞 氏（神戸市水道局経営企画部）

「水の土木遺産をたどって神戸・布引へ～水道から見たローマ、イギリス、そして神戸～」

■日時：平成30年3月24日（土）午後2時～3時30分 講師：谷 和音 氏（富田林土木事務所） 講師：松澤 俊一 氏（ダム愛好家）

「ダムを知る、楽しむ、行ってみよう」

■日時：平成30年4月1日（日）午後2時～3時30分 講師：松田 契太 氏（関西電力株式会社和歌山電力部）

「関西電力 殿山ダム～黒部ダムにも影響を与えた国内初のドーム型アーチ式コンクリートダム～」

\* 展示解説は毎週土曜日の午前11時より30分程度。

### ■アクセス図



博物館敷地内には大型バス・車いす利用者の駐車場があります。一般の車両は約500m西にある狭山池の北堤駐車場をご利用ください。大型バスでのご来館の場合は、事前にご連絡ください。

### ◆企画展中の同時開催

■みどりの風感謝祭パネル展示 場所：2F円形通路壁面（無料） 展示内容：「みどりの風の道形成事業」、「大阪府マイツリー事業」、「みどりのまちづくり賞」、「大阪都市緑化フェア」などの平成29年度事業実績パネル展示

